

# Foamfaster

HYGIÈNE • DÉSINFECTION • MOUSSE • NETTOYAGE

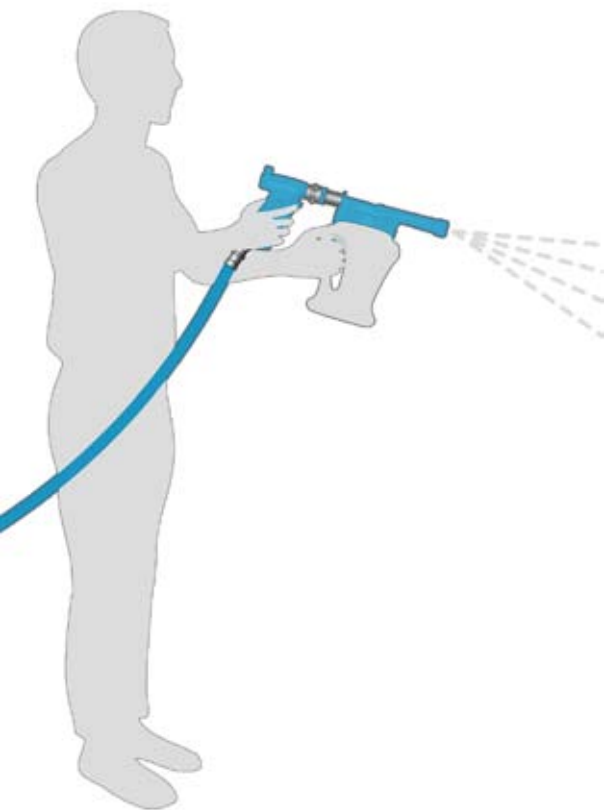
Le Foamfaster permet une désinfection totale des petites et moyennes surfaces.

Un traitement sous forme de mousse, simple, efficace et rapide pour satisfaire vos clients.

Grâce à son réceptacle d'une capacité maxi d'1L, équipé d'une poignée et d'un pistolet avec un raccord tournant, le Foamfaster se manipule avec aisance.

Il accepte tous les types de produits moussants ( alcalins ou acides).

Son faible coût est le complément idéal dans la gamme Mousse.



bol



bol + lance



complet

	HFOAM00001	HFOAM00002	HFOAM00003
Bol en Polyéthylène	1 Litre	1 Litre	1 Litre
Pistolet Foamfaster	✓	✓	✓
Système venturi	Intégré au couvercle	Intégré au couvercle	Intégré au couvercle
Lance de rinçage	X	✓	✓
Tuyau Foamfaster Ø12x19	X	X	✓
Support inox Foamfaster	X	X	✓

## Equipements

- Bol 1L en polyéthylène
- Pistolet
- Lance de rinçage
- Tuyau Alimentaire Ø12x19 - Lg 12m50
- Support Foamfaster en inox

## Avantages

- Idéal pour des applications de désinfection sous forme de mousse de petites surfaces.
- Visualisation de la surface traitée
- Pouvoir accrocheur important
- Pas d'air comprimé

## Accessoires



**Bol**  
en polyéthylène  
capacité 1L



**Lance de rinçage**

Lance gainée bleu



**Support inox**

Support pour Bol et lance



**Pistolet**  
spécial Foamfaster  
gainé bleu  
adaptation sur le cou-  
vercle venturi.



**Mitigeur**  
**Thermostatique**

Permet de régler  
la température en  
eau à l'arrivée de  
l'appareil.



**Tuyau**  
Tuyau Ø12x19  
Lg 12m50

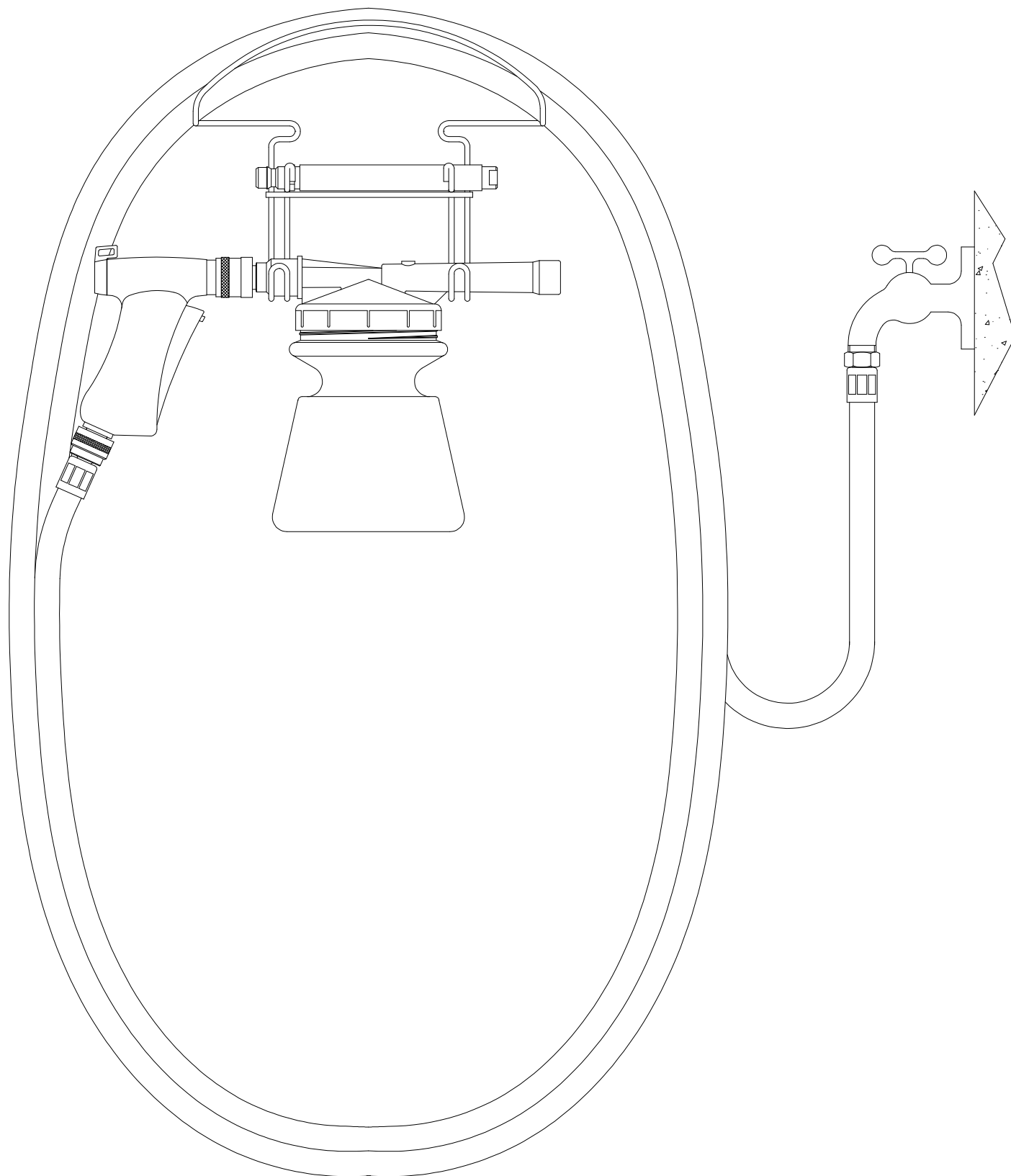
## Nouveau Catalogue Pièces Détachées

**Retrouvez toutes les Pièces Détachées des appareils "Foamfaster" sur le Catalogue Pièces Détachées Foamfaster. Disponible sur demande auprès de notre service commercial.**

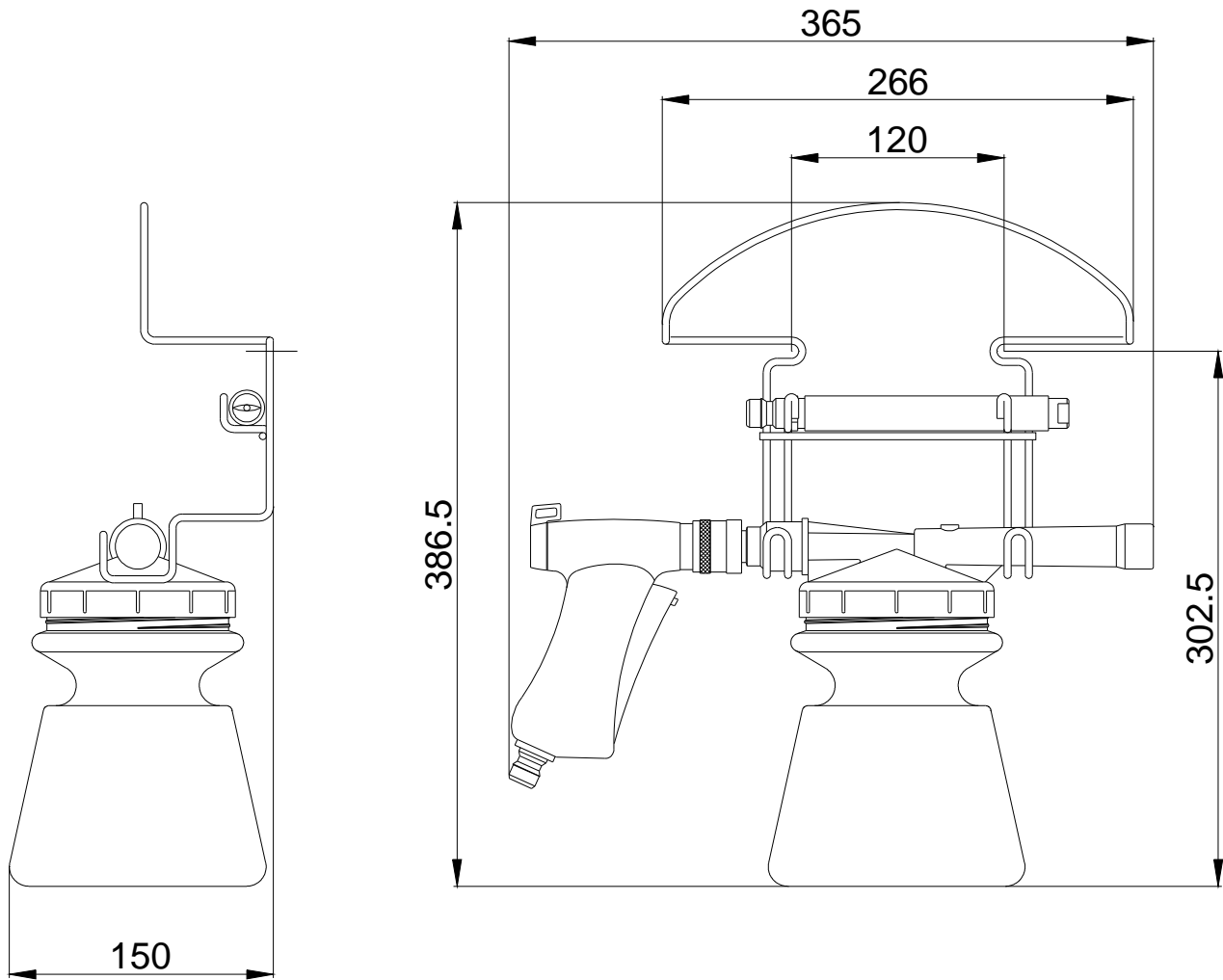
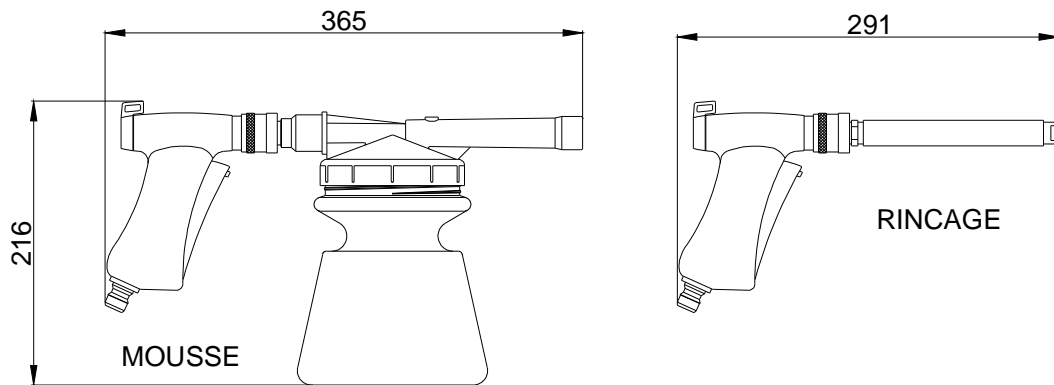
## à savoir...

Ces appareils sont prévus pour l'utilisation de produits neutres, alcalins ou alcalins chlorés. en cas d'utilisation de produits acides, solvantés ou à base d'essences naturelles, merci de nous contacter pour vous proposer une version adaptée de l'appareil à vos besoins.

# NOTICE TECHNIQUE FOAMFASTER



# ENCOMBREMENT DE L'APPAREIL



PL 22677

## **APPLICATION**

Application d'une solution moussante parfaitement dosée : simple, rapide, efficace  
Spécialement conçu pour la désinfection sous forme de mousse des petites surfaces (campings, locaux poubelles, restauration, traiteur...)

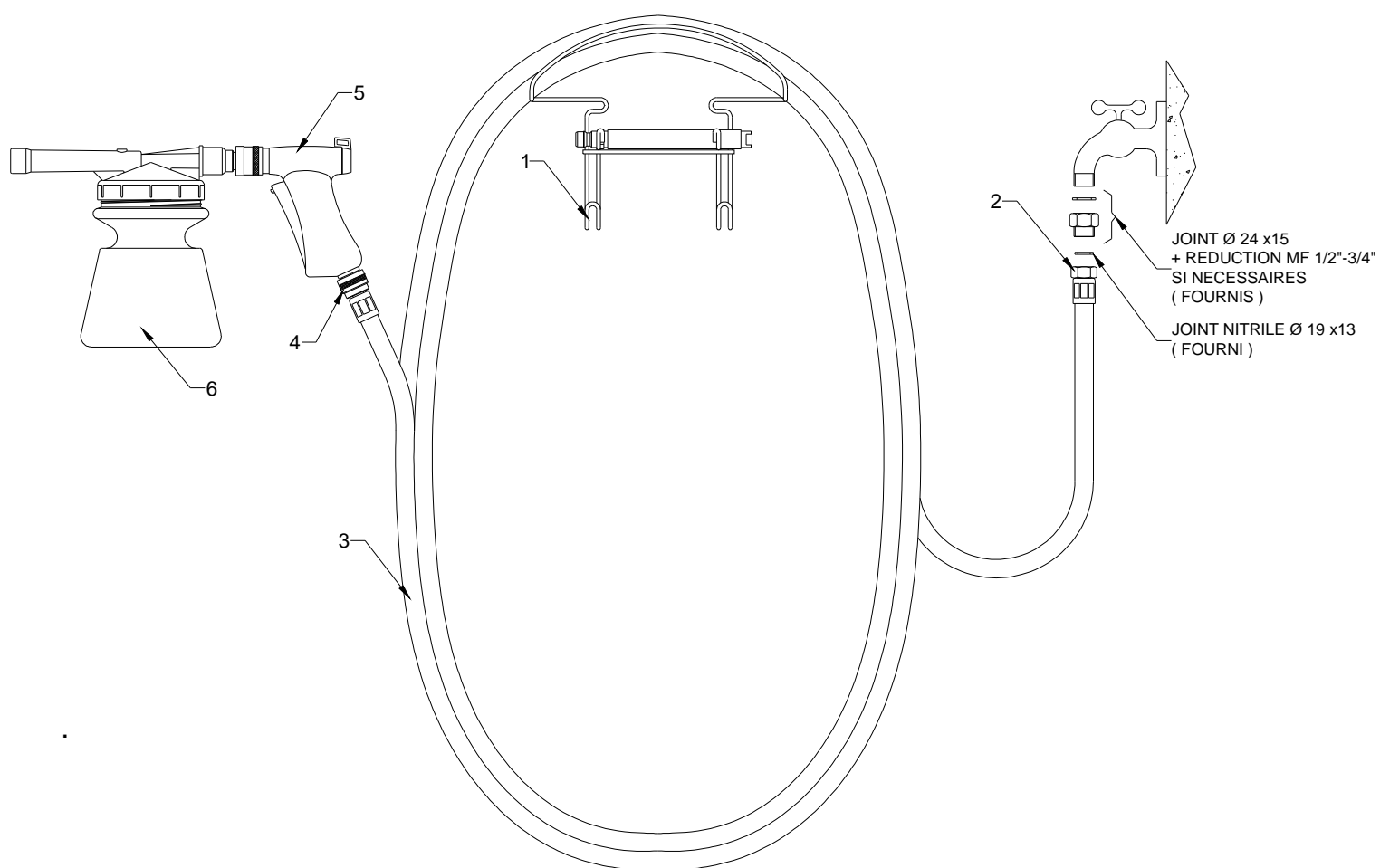
## **CARACTERISTIQUES**

Bol en polyéthylène haute densité 1L avec poignée intégrée pour un meilleur maintien  
Pistolet, joints EPDM, connecteur rapide  
Lance de rinçage intégrée avec buse à jet plat  
Support Foamfaster en acier inoxydable  
Tuyau armé alimentaire Ø12x19 équipé de raccords

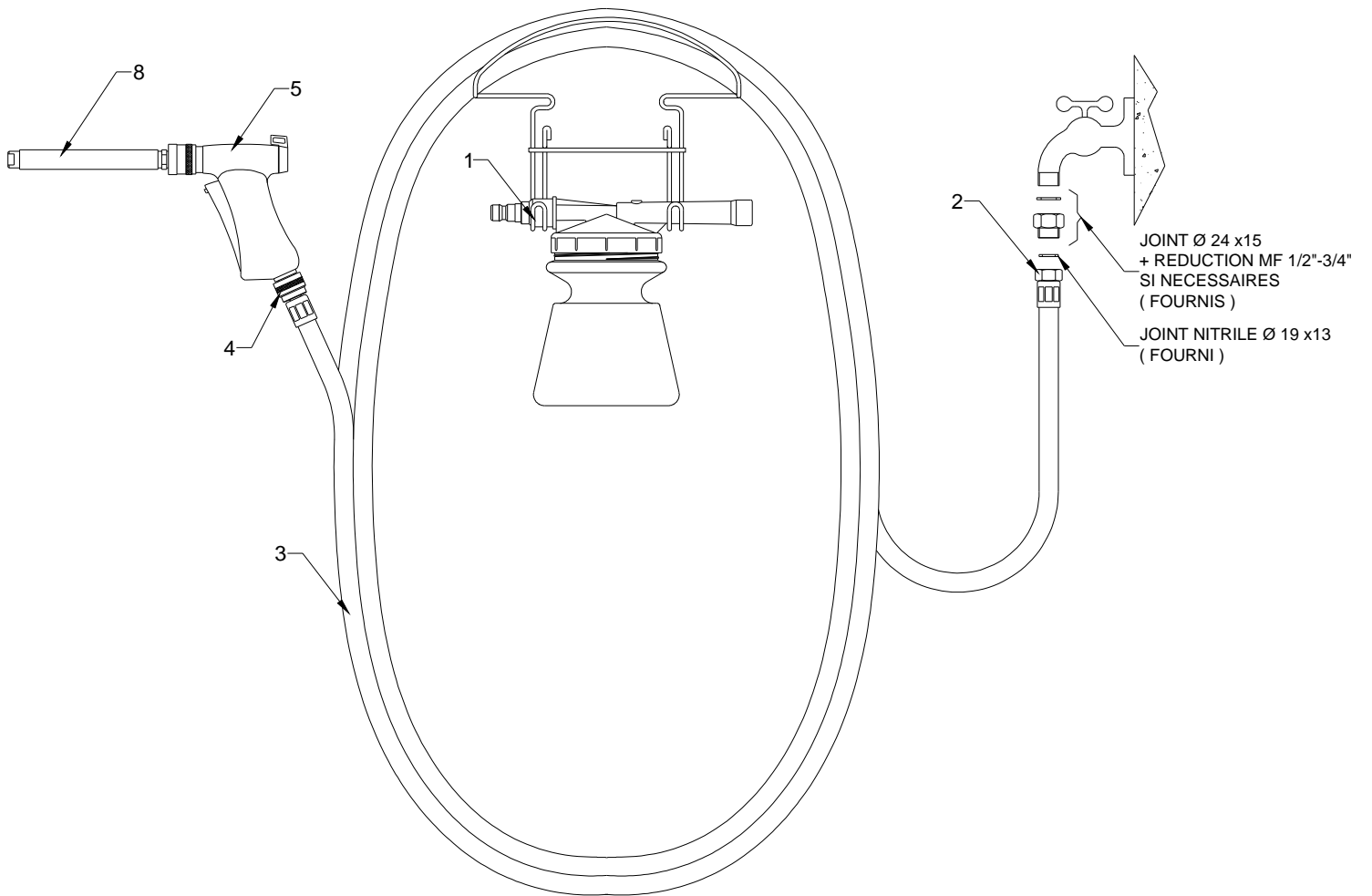
## **FONCTIONNEMENT**

Remplissage du produit moussant dans le bol  
Branchement sur une simple arrivée d'eau (pression minimum 1.5 bar)  
Aspiration du produit par système venturi  
Réglage de la concentration par gicleurs de couleur

## BRANCHEMENT BOL / PISTOLET



# BRANCHEMENT LANCE / PISTOLET



## INSTALLATION ET MISE EN ROUTE

Fixer le Support Foamfaster (rep.1) à l'aide de la visserie.

**Entrée** : Raccorder le tuyau (rep.3) équipé de son raccord (rep.2), fourni avec l'appareil à l'aide de la réduction MF ½" ¾" sur le nez de robinet, si nécessaire.

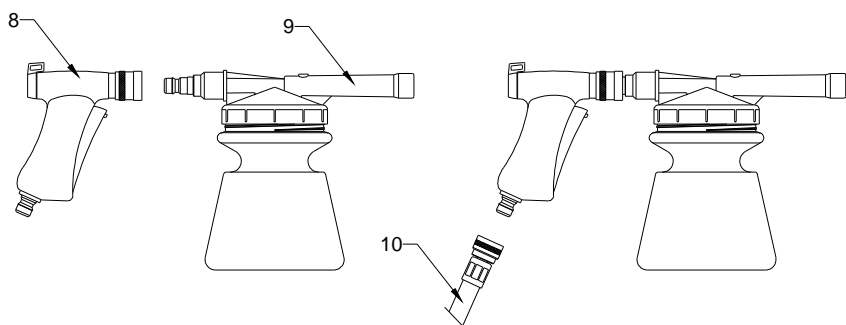
**Sortie** : un tuyau d'une longueur de 12m50 (rep.3) équipé d'un raccord rapide (rep.4) pour une fixation sur le pistolet (rep.5)

Il est possible d'adapter aussi bien le bol mousser (rep.6) sur le pistolet pour procéder à une action moussante ou adapter la lance (rep.8) sur le pistolet pour une action de rinçage.

Lors d'une action moussante, la lance est placée sur le support lance du support Foamfaster prévu à cet effet.

Lors d'une action de rinçage, le bol moussant est placé sur son support.

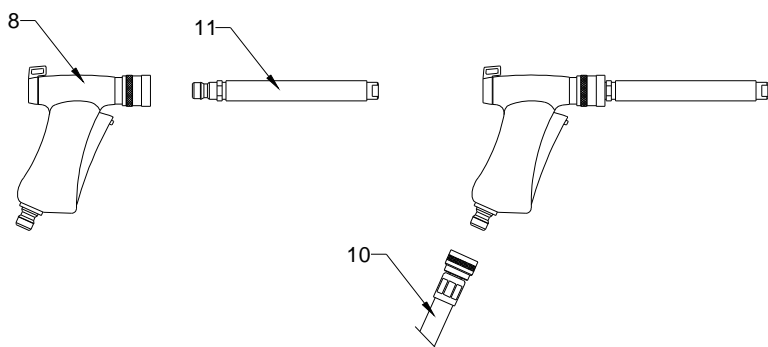
### RACCORDEMENT PISTOLET / BOL



Raccorder le pistolet (rep.8) sur le raccord du Foamfaster (rep.9)

Ensuite raccorder le raccord rapide du tuyau (rep.10) sur le raccord du pistolet (rep.8).

### RACCORDEMENT PISTOLET / LANCE

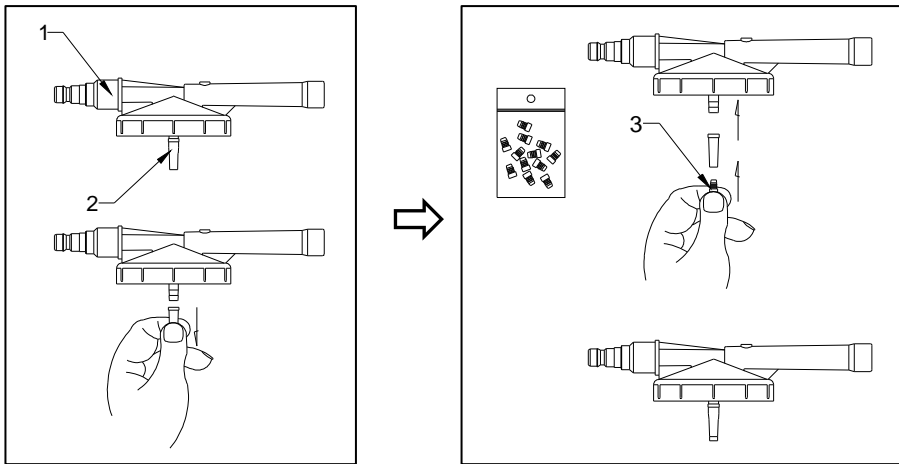


Raccorder le pistolet (rep.8) sur le raccord de la lance (rep.11)

Ensuite raccorder le raccord rapide du tuyau (rep.10) sur le raccord du pistolet (rep.8).

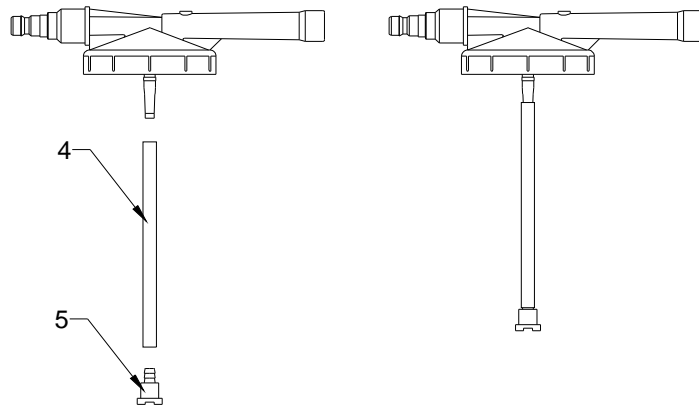


# REGLAGE DE LA CONCENTRATION PRODUIT



NON FOURNI. DISPONIBLE SUR DEMANDE  
 NON FOURNI. DISPONIBLE SUR DEMANDE  
 NON FOURNI. DISPONIBLE SUR DEMANDE

ORANGE	0.20%
MAUVE	0.30%
NOIR	0.60%
VERT FONCE	0.70%
JAUNE	1.00%
BLEU VIF	1.50%
TRANSPARENT	1.75%
ROSE	2.00%
ROUGE VIF	2.75%
VERT CLAIR	3.50%
BLANC	5.00%
BLEU	5.50%
SANS	8.00%
VIOLET	7.00%
GRIS	7.50%
BEIGE	8.00%



**Essais effectués à l'eau**  
**Pression dynamique : 2.5 bar**  
**Débit : 8 L/mn**

Insérer l'embout droit noir (rep.2) sur couvercle du Foamfaster (rep.1) si celui-ci n'est pas encore positionné.

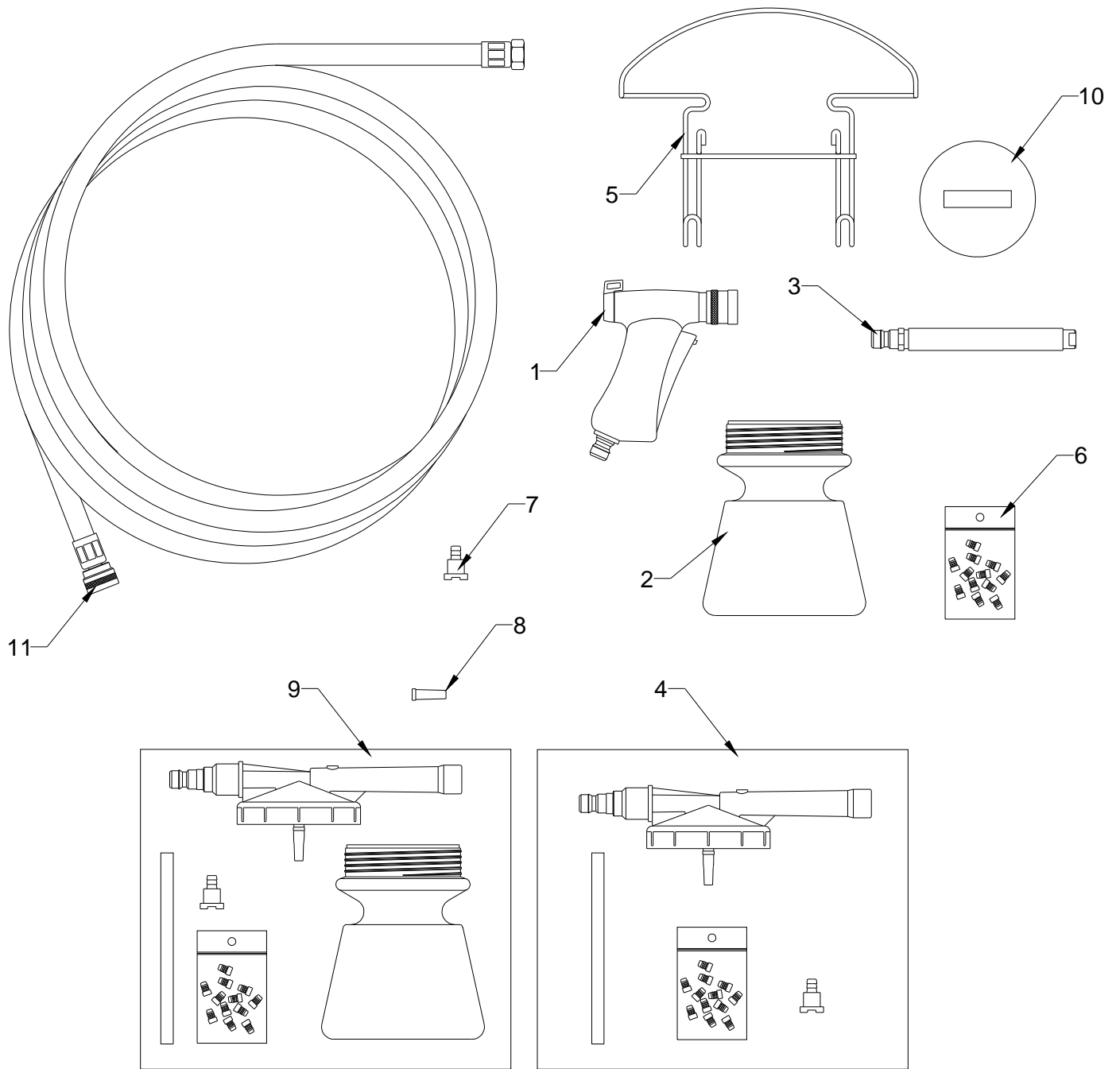
Insérer le gicleur de couleur (rep.3) de la concentration désirée (cf tableau des concentrations) sur l'embout droit noir (rep.2)

Ensuite placer la ligne d'aspiration (rep.4) sur le gicleur et à l'autre extrémité de la ligne d'aspiration, y placer la crépine (rep.5).

L'alignement du couvercle et du bol étant tributaire du pas de vis, il peut être nécessaire de retirer le joint noir (rep.8). Celui-ci étant inséré d'origine dans le couvercle du bol. Le retrait du joint n'altère en aucun cas le bon fonctionnement de l'appareil.

Il est conseillé de conserver le joint en cas de non utilisation de celui-ci ou il vous est possible de le commander seul si nécessaire en cas de remplacement du bol (cf Pièces Détachées)

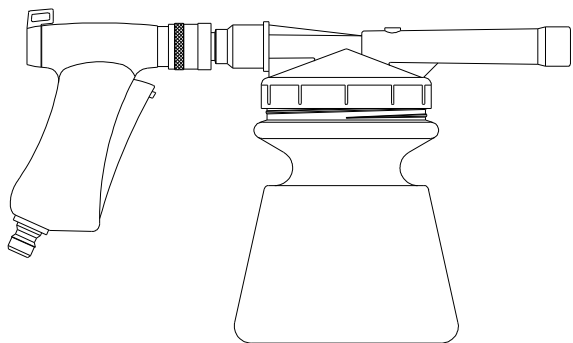
# PIECES DETACHEES



## TABLEAU PIECES DETACHEES - FOAMFASTER

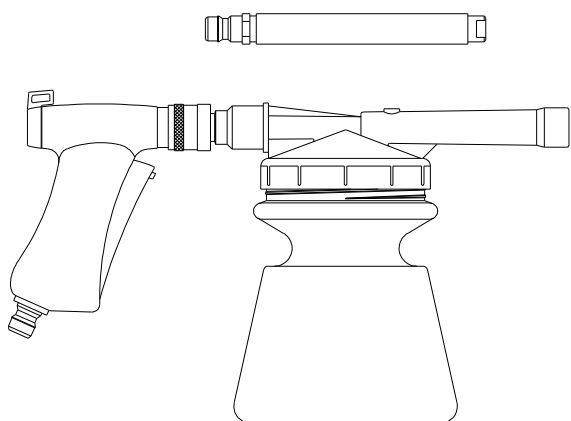
Art. N°	CODE ARTICLE	DESIGNATION ARTICLE
1	PPIST00004	PISTOLET BLEU POUR FOAMFASTER
2	PBOLN00002	BOL 1L POUR FOAMFASTER
3	PLANI00001	LANCE DE RINCAGE AVEC PROTECTION BLEUE
4	PCOUV00001	ENSEMBLE COUVERCLE BLEU + LIGNE ASPI + CREPINE + GICLEURS
5	PSUPP21223	SUPPORT FOAMFASTER EN ACIER INOXYDABLE
6	PGICL00004	POCHETTE DE GICLEURS
7	PCREC00011	CREPINE D'ASPIRATION JAUNE Ø8 SANS ECROU
8	PEMBV00001	EMBOUT DROIT NOIR
9	PBOUI00001	ENSEMBLE BOL + COUVERCLE BLEU + LIGNE ASPI + CREPINE + GICLEURS
10	PJOIN00103	JOINT EPDM COUVERCLE
11	PTUYJ00015	TUYAU FILCLAIR BLEU Ø12x19 – Lg 12m50

## OPTIONS - FOAMFASTER



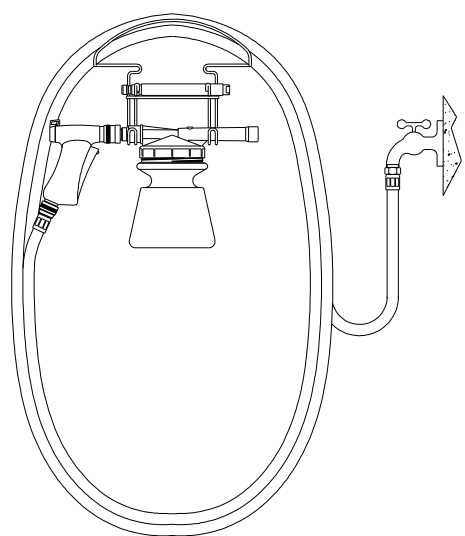
**FOAMFASTER**  
BOL  
PISTOLET

**Réf. Article : HFOAM00001**



**FOAMFASTER**  
BOL  
PISTOLET  
LANCE DE RINCAGE

**Réf. Article : HFOAM00002**

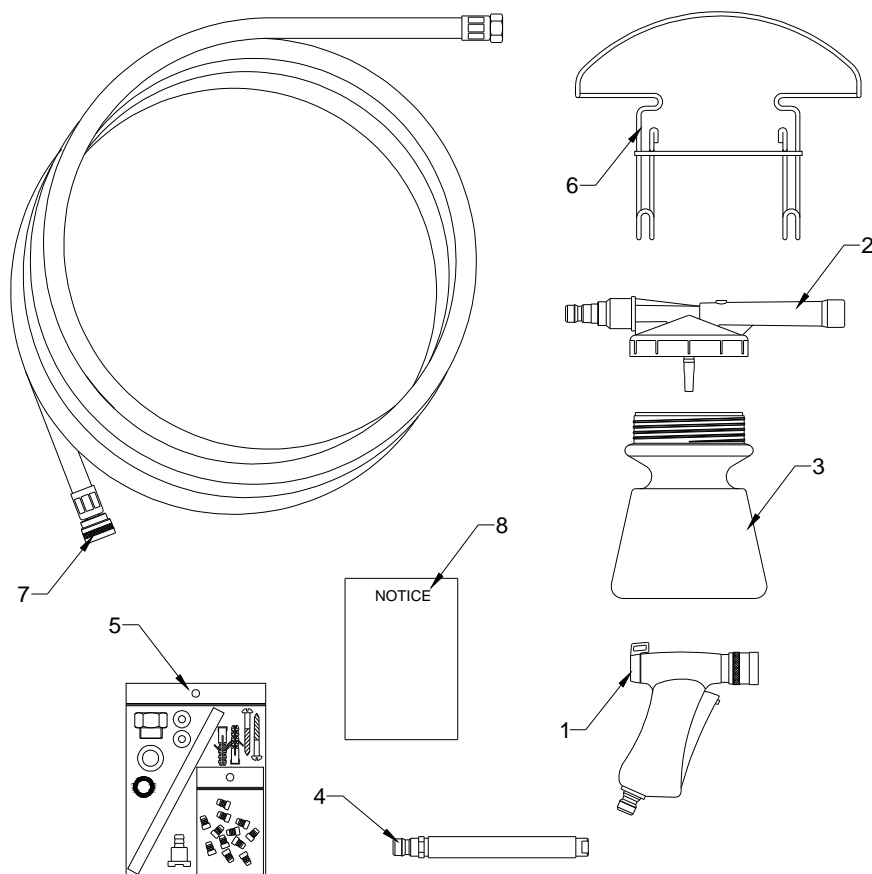


**FOAMFASTER**  
BOL  
PISTOLET  
LANCE DE RINCAGE  
SUPPORT TUYAU INOX  
TUYAU Ø12x19 – Lg 12M50

**Réf. Article : HFOAM00003**

# COLISAGE – FOAMFASTER COMPLET Réf. HFOAM00003

Version appareil standard – le colisage peut varier selon la version choisie.



## HFOAM00001

Poids net : 1.20 Kg

Poids brut : 1.50 Kg

Carton :

230x190x160 (mm)

## HFOAM00002

Poids net : 1.30 Kg

Poids brut : 1.60 Kg

Carton :

230x190x160 (mm)

## HFOAM00003

Poids net : 4.40 Kg

Poids brut : 5.00 Kg

Carton :

350x350x250 (mm)

REPÈRE	DESIGNATION
1	PISTOLET BLEU POUR FOAMFASTER
2	COUVERCLE BLEU
3	BOL FOAMFASTER SEUL
4	LANCE DE RINCAGE AVEC PROTECTION BLEUE
5	POCHETTE ACCESSOIRES FOAMFASTER comprenant
5a	Ligne d'aspiration Ø 8x11 – Lg 17cm
5b	Crépine d'aspiration orange Ø8 sans écrou
5c	Pochette de gicleurs
5d	2 Vis
5e	2 Chevilles
5f	2 Rondelles
5g	1 joint Ø24x15
5h	1 joint Ø19x13
5i	1 réduction MF 1/2" 3/4"
6	SUPPORT FOAMFASTER EN ACIER INOXYDABLE
7	TUYAU FILCLAIR BLEU Ø12x19 – Lg 12m50
8	NOTICE TECHNIQUE FOAMFASTER

# NOTES

Tous les dessins utilisés dans ce document sont la propriété de la société ERDEMIL.  
Toute utilisation sans autorisation préalable est interdite.