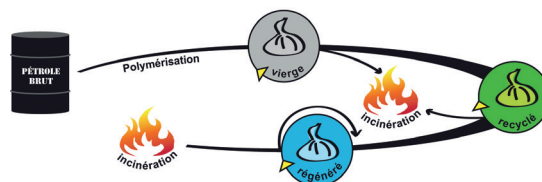


BD100NR014

FICHE TECHNIQUE

100 BD RENF+ noir 820 x 850

Cycle de vie du Polyéthylène



Le polyéthylène utilisé pour la fabrication peut être :

Vierge : matière dérivée du pétrole, structure moléculaire = C₂H₄

Recyclé : obtenu après recyclage (refonte) des chutes propres de production, permet d'obtenir une matière de premier choix

Régénéré : issue des déchets de polyéthylène (film agricole et d'emballage rétractable ou étirable) qui après lavage sont refondus (recyclés) pour obtenir une matière réutilisable



Le polyéthylène ne dégage pas de vapeurs toxiques pendant l'incinération.

Descriptif

Type litrage	100	
Matière	PE BD RENF	
Couleur	NOIR	
Type de soudure	DROITE	
Lien	LIEN DANS LE SOUFFLET	
Dimensions du sac <i>1/2 périmètre + soufflet + Longueur</i>	420 + 2 x 200 x 850 mm	
Epaisseur en μ / Poids unitaire	55 μ \pm 5%	70,54 gr \pm 5%



Conditionnement



25 sacs par rouleau
EAN 13 : 3221170018634



200 sacs par carton
8 rouleaux par carton
Poids carton brut : 14,42 kg \pm 8%
Dimensions carton : 46 x 29 x 19,5 cm
EAN 13 : 3221170004064



48 cartons par palette
8 couches x 6 cartons

BANDE KRAFT ROULEAU

100 BD RENF+
25 SACS POUBELLE
NOIRS
BD100NR014



ETIQUETTE CARTON

100 BD RENF+
200 SACS - (25 SACS x 8 RLX)
NOIRS
BD100NR014 / OF19XXX



Système de management certifié